

HANSALIVING

FERTIGSET FÜR BRAUSE-BATTERIE

81139562

EAN: 4015474278967



- Badezimmer, Dusche
- Fertigmontageset, Thermostat
- Chrom
- Temperatureinstellgriff, Durchflusseinstellgriff
- Drehumsteller, druckunabhängig
- Sicherheitssperre gegen Verbrühen bei 38°C
- Thermostatkartusche zur Temperaturreglung, Rückflussverhinderer
- Armaturenkörper aus entzinkungsbeständigem Messing (DZR), BLUESWITCH: manuelle, keramische, druckunabhängige 2-Wege-Umstellung mit Mengeneinsteller und Absperrung
- Squarewallrosette, FunctionUnitFixedWithScrews, BLUECLICK, BLUETUNE

Technische Daten

Durchflusseigenschaften

Durchfluss bei 3 bar

22.8 l/min

Technische Eigenschaften

Warmwasserversorgung
Arbeitsdruck

max. +90°C
1-10 bar

Vorschriften

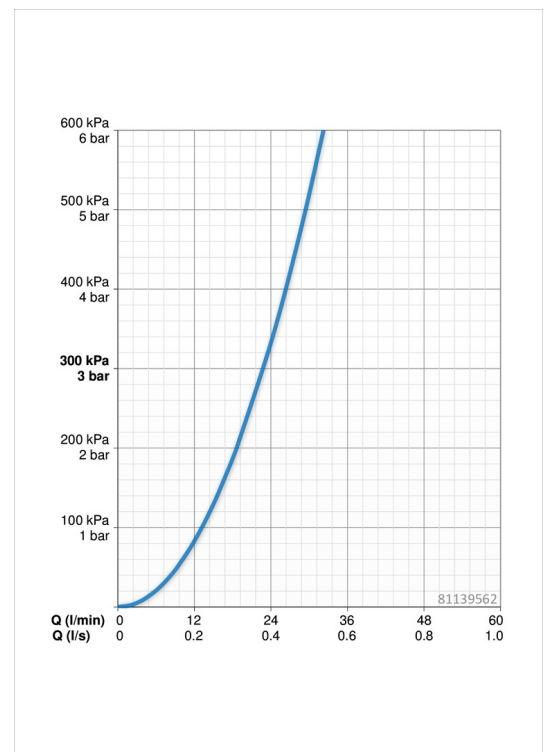
EN Standard

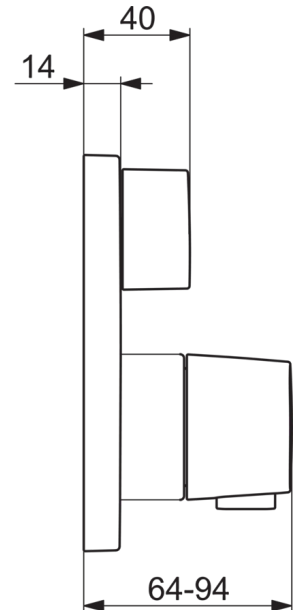
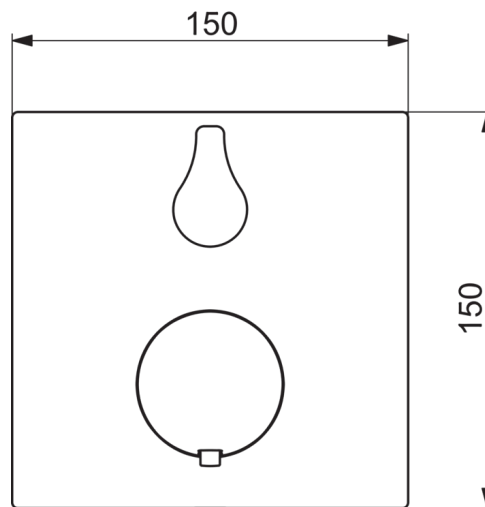
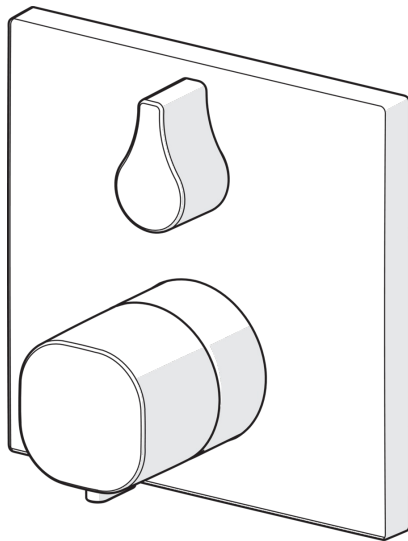
EN 1111

Typzulassungen

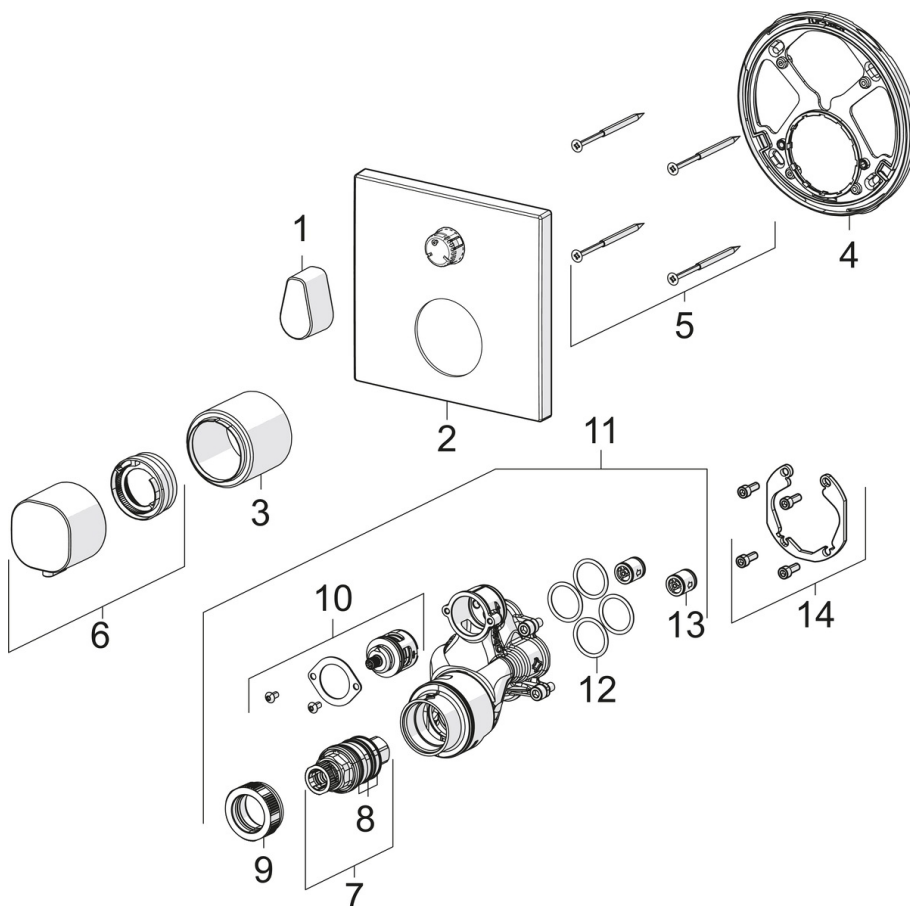
DVGW
ABP
SVGW
ACS

DW-6509CS0197
P-IX 28852/IC
1805-6755
16 ACC LY 695





Ersatzteile



SP81139562

| Name | Art.-Nr. |
|---|----------|
| 01 Absperrgriff | 59914577 |
| 02 Rosette, 150 x 150 mm | 59914315 |
| 03 Abdeckhülse | 59914294 |
| 04 Befestigungsteil | 59914307 |
| 05 Schraube, M4.5x80 | 59912890 |
| 06 Temperatureinstellgriff | 59914295 |
| 07 Thermostatkartusche, 3.4 | 59914114 |
| 08 O-Ringsatz | 59914113 |
| 09 Gegenmutter, M36x1.5, SW38 | 59914319 |
| 10 Umsteller/Kartusche | 59914183 |
| 11 Funktionseinheit, (8114, 8862) | 59914311 |
| 11 Funktionseinheit, (8113,8861) | 59914316 |
| 12 O-Ring, 23.47x2.62 | 59914304 |
| 13 Rückflussverhinderer | 59905714 |
| 14 Einbausatz | 59914186 |
| N.I. Verlängerungssatz, 15 mm, 150 x 150 mm | 59914192 |
| N.I. Adapter, H/C reversed | 59914184 |
| N.I. Verlängerungssatz, 15 mm | 59914182 |
| N.I. Befestigungsschraube, M6x13 | 59914657 |
| N.I. Umsteller, automatisch, 240°, (8114, 8862) | 59914656 |
| N.I. Temperaturanschlag, max 38°C | 59914619 |
| N.I. Umsteller, automatisch, 120° | 59914655 |